

A+ 199

BELGISCH TIJDSCHRIFT VOOR ARCHITECTUUR

TWEEMAANDELIJKS APRIL-MEI 2006

PROJECTEN

HEBBELINCK & DE WIT
DEPREZ
VAN EVERBROECK
GRONDAL
LANTAIR

BOTEN

NU, EVR
CUYPERS & O
QUINZE&MILAN

INTERVIEW MET

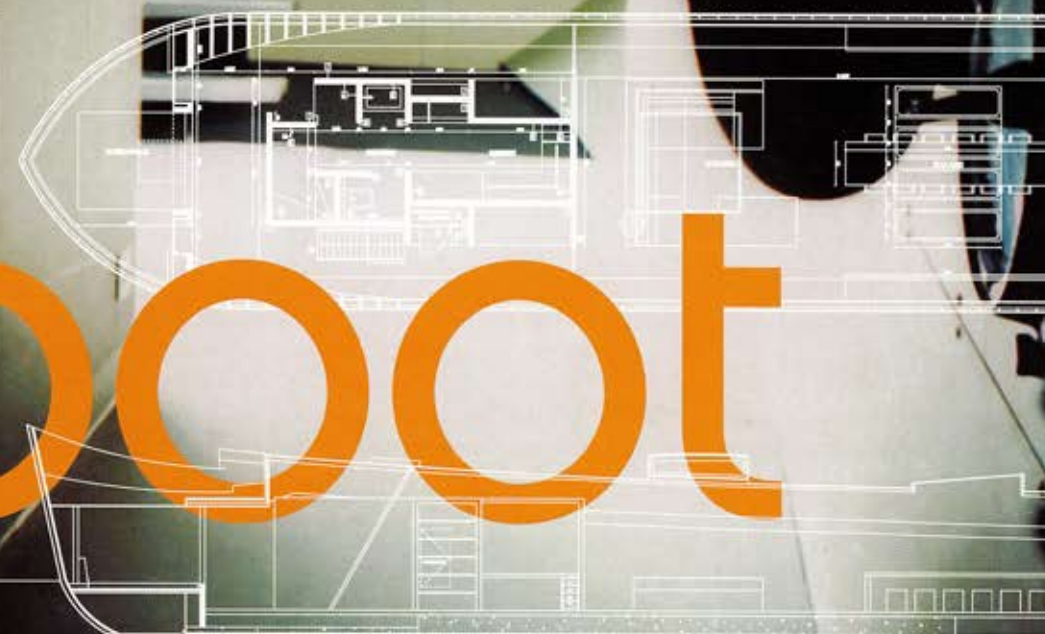
HANIF KARA

INGENIEUR VOOR
ZAHA HADID, WILL ALSOP,
FOREIGN OFFICE ARCHITECTS

A+plan⁰⁸ *Bilcard Building*

WONEN
EN WERKEN
OP EEN

boot

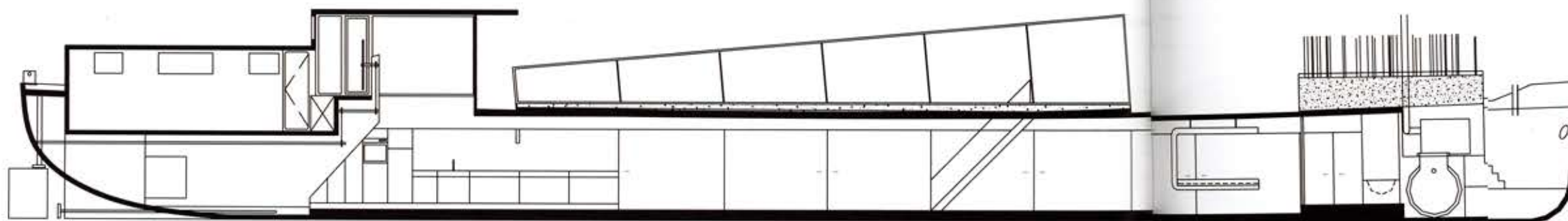


BEL €12
INT €19

ICASO BRUSSEL
KANTOOR
VAN AFGIFTE
BRUSSEL X
P403054



9 771375 507012



de stuurhut is omgebouwd tot een 'veranda'



de badkamer vooraan in het ruim

Het ontwerp van de gelauwerde woonboot focust op autonomie en duurzaamheid. De boot is in staat als een zelfregulerend ecosysteem te functioneren. Regenwater wordt opgevangen, gebruikt en gezuiverd door het groen op het dek. Aanvankelijk zou energie gegenereerd worden met fotovoltaïsche cellen en gerecupereerd uit het kanaalwater met een warmtepomp, maar omdat de subsidiëring hiervoor niet geldt voor roerend goed, gingen die plannen niet door. De bewoners zijn industriële ontwerpers die actief met de architecten mee zochten naar innoverende oplossingen voor de technische problemen die opduiken bij het converteren van een vrachtschip tot woon- en werkplek.

Cuypers & Q

WONING EN KANTOOR SAFLOT _ GENT

FOTOGRAFIE TOON COUSSEMENT

SAFLOT _ CUYPERS & Q

Plaats: Visserij, Gent.

Bouwheer: SAFLOT creative consultants, Adriaan Debruyne en Vera Ponnet.

Programma: Ombouwen van een spits tot woonboot. **Architect:** Cuypers & Q [Gert Cuypers, Ilze Quaeysaegens, Raf De Preter]. **Lengte:** 39 m.

Breedte: 5,80 m. **Ontwerp:** September 2000-november 2002.

Uitvoering: Maart 2001-mei 2003.



aan de kant van de kademuur, waar nauwelijks iets te zien is, zijn de functionele elementen gegroepeerd in een lange wand



vrijstaand bedvolume in het open ruim



het ruim wordt open gelaten; enkele loss meubelen delen de ruimte in: een lange tafel, zetels en een vrijstaand bed